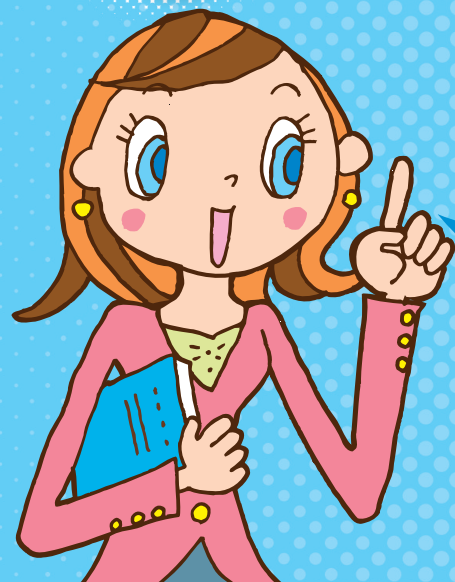


Asahi  
アサヒビール

# どうする? どうなる? さけお酒のこと



み せい ねん しゃ  
未成年者は  
ぜっ たい さけ  
絶対お酒を  
の  
飲んで  
は  
いけません!



かんが 考えてみよう 1

なぜ、未成年者はお酒を飲んではいけないのでしょうか？



かんが 考えてみよう 2

お酒を毎日たくさん飲み続けると、どうなるのだろう？

「お酒と体」に関する問題に答えて次のページに行こう。



□にあてはまる言葉はどれだろう。



下のわくの中から選んでね(同じ言葉は2度使いません)。

たくさんのお酒を飲み続けるとアルコールが **ア** に影響して、**イ** がにぶくなったり、集中力が **ウ** したり、ものごとにとり組む **エ** がおとろえたりします。自分の行動をおさえることができなくなったりもします。また、未成年からお酒を飲み始めると、脳の **オ** がこわれて、脳全体が **カ** り、**キ** の発達に影響したりします。さらに、**ク** や、**ケ** などになる危険度も高くなります。

- ① アルコール依存症
- ② 判断力
- ③ 肝臓病
- ④ 意欲
- ⑤ 低下
- ⑥ 縮んだ
- ⑦ 細胞
- ⑧ 脳
- ⑨ 骨

クイズの答えは次のページだよ ▼



かんが 考えてみよう 3

大人になる前にお酒を飲むと、どうなるのだろう？



かんが 考えてみよう 4

大人からお酒をすすめられたら、どうしますか？



たくさんのお酒を飲み続けるとこうなるよ

のう  
**脳**

ちやう いりやく ほんだんりやく  
注意、判断力、  
き おく りやく てい か  
記憶力の低下

くち しょくどう  
**口、のど、食道などのがん**

かんぞう  
**肝臓**

かん こん へん しぼう かん  
肝硬変、脂肪肝

しんぞう  
**心臓**

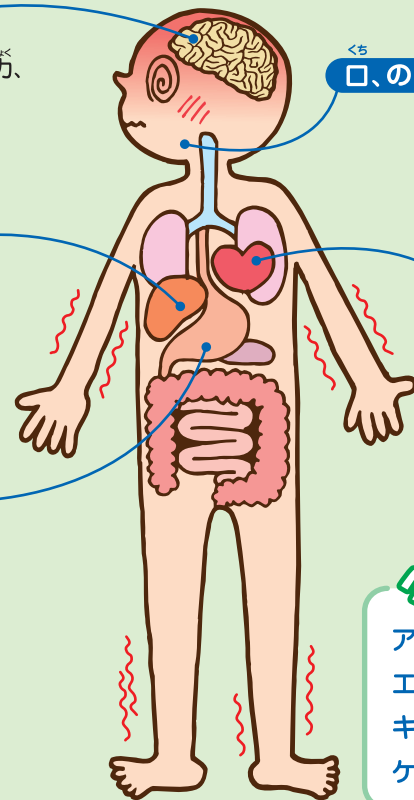
しんぼく いしやう  
心拍の異常

いちやう  
**胃腸**

い ちやう へん きす  
胃や腸が傷つき  
しやうけつ  
出血する

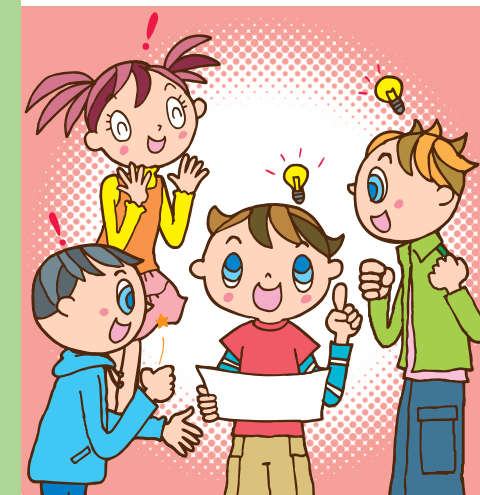
しんけい  
**神経**

て おし  
手足がふるえる、  
うんどう しょうがい  
運動障害




クイズの答え

- ア: 8 イ: 2 ウ: 5
- エ: 4 オ: 7 カ: 6
- キ: 9 ク: 1 または 3
- ケ: 1 または 3



**覚えておこう 1**



未成年者飲酒禁止法では、20歳未満の人はお酒を飲んではいけないと定めています。また、未成年者にお酒を販売・提供することも禁じられています。




少しくらいなら大丈夫だよ

友だちだらう飲んでみるよ

**ダメ**

**覚えておこう 3**



子どもから大人に成長する時期にお酒を飲むと、骨の発達が遅れるなど体の成長に悪い影響を与えます。

どんな味だから試してみようよ みんな飲んでもいいよ


おとなひとさけ

友だちや親せき、大人の人などからお酒をすすめられたとき、あなたは どうしますか？

おじさんと一緒に飲むならいいだろう お祭りなんだからいいじゃないか

理由を言って断る

自分の不安、やめて欲しい気持ちやとまどいなどをすなおに言う



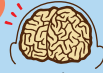
身振り手振り（首や手を横に振るなど）を使って断る



一緒にいる人に助けを求める



**覚えておこう 2**



お酒に含まれるアルコールによって脳の働きが低下したり、注意力や判断力がにぶくなったり、思うように体が動かなくなったりします。

その他にも、どんな断り方があるかな。お友だちやお家の人と話し合ってみよう




STOP! 未成年者飲酒

2007年7月発行  
監修:財団法人日本学校保健会  
編集・発行:アサヒビール株式会社

飲酒は20歳になってから。

**覚えておこう 4**



お酒は誰にすすめられても、きっぱりと断ることがあなたの心と体を守ります。